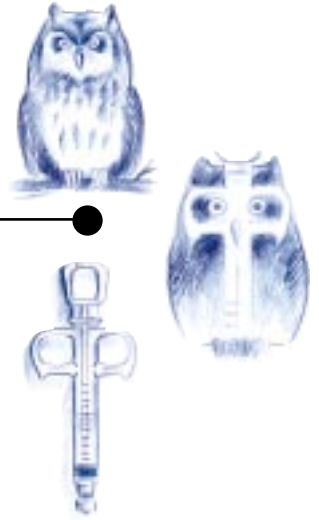


corowl



*La seringue manuelle qui conjugue
sécurité et confort*

La sécurité d'utilisation est votre priorité...

corowl vous garantit **une protection contre** :

- **L'injection de bulles d'air** grâce :
 - au joint à double lèvre du piston qui prévient l'aspiration d'air,
 - à sa butée avant qui empêche l'injection de bulles d'air.
- Tout retrait du piston grâce à sa butée arrière.

Appréciez son confort d'utilisation...

- Les anneaux **ergonomiques** de **corowl** assurent une bonne préhension et un contrôle optimal de l'injection.
- Grâce à ses matériaux, **corowl** allie **solidité et légèreté**.



corowl

Caractéristiques techniques

- Capacité de la seringue : 12 ml
- Connexion par Luer lock mâle rotatif
- Résiste à des pressions jusqu'à 30 bars

<i>Désignation</i>	<i>Références</i>	<i>Conditionnement</i>
Seringue 12 ml Avec adaptateur rotatif Emballé stérile	0155NA	Boîte de 25 unités
Seringue 12 m Avec adaptateur rotatif Vrac non stérile	0155NC	Boîte de 300 unités

